



Zespół Szkół Techniczno - Usługowych w Trzebini

www.zstu.edu.pl

Microsoft Access

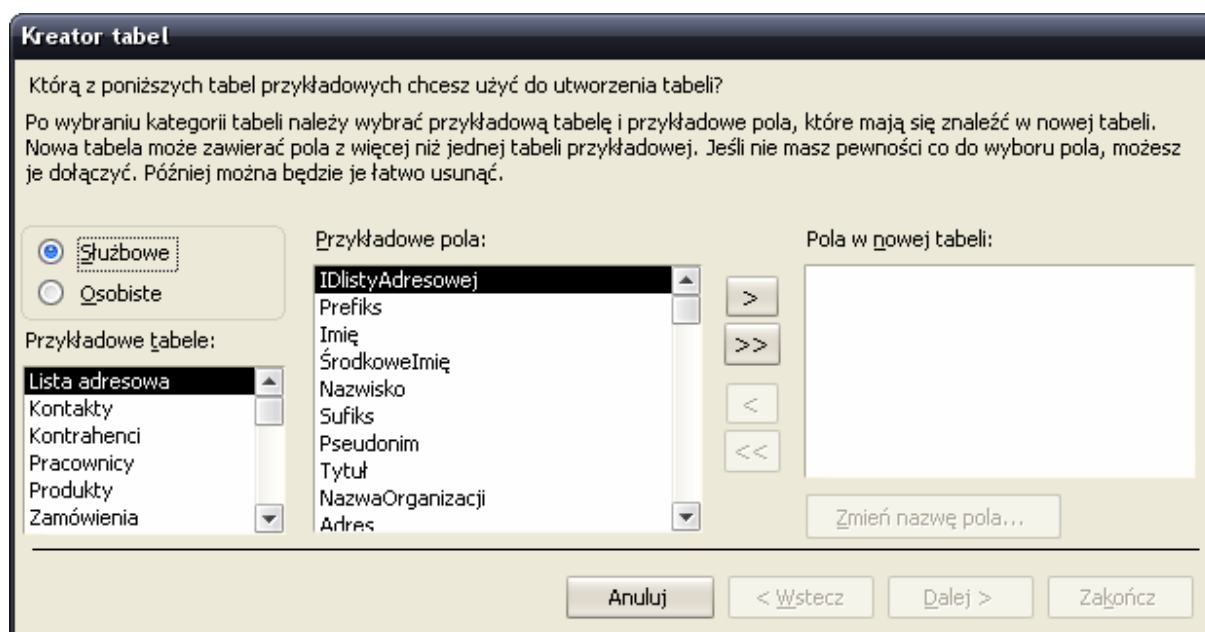
materiały pomocnicze do ćwiczeń cz. 1



I. Tworzenie bazy danych za pomocą kreatora

Celem ćwiczenia jest utworzenie przykładowej bazy danych firmy TEST, zawierającej informacje o pracownikach oraz produktach. Baza będzie składać się z dwóch niepowiązanych tabel utworzonych z wykorzystaniem kreatora tabel.

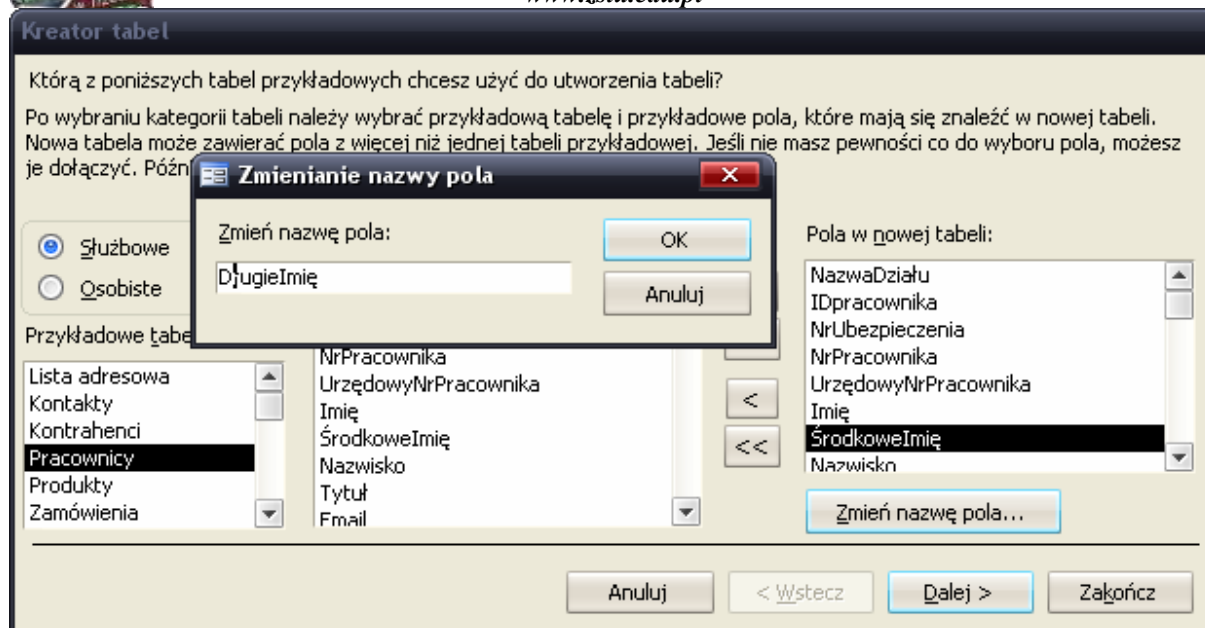
1. Uruchom MS Access (**Start|Programy|MS Office|MS Access**).
2. Utwórz nową, pustą bazę danych (**Plik|Nowy|Pusta baza danych**). Zapisz bazę w pliku o nazwie: **Test_inicjały_klasa.mdb**. Miejsce zapisu wskaże prowadzący zajęcia.
3. Z dostępnych opcji tworzenia tabel wybierz opcję kreatora.
4. Rozpocznij tworzenie tabeli (tzn. określ, jakie pola będzie zawierać tworzona tabela) za pomocą kreatora:



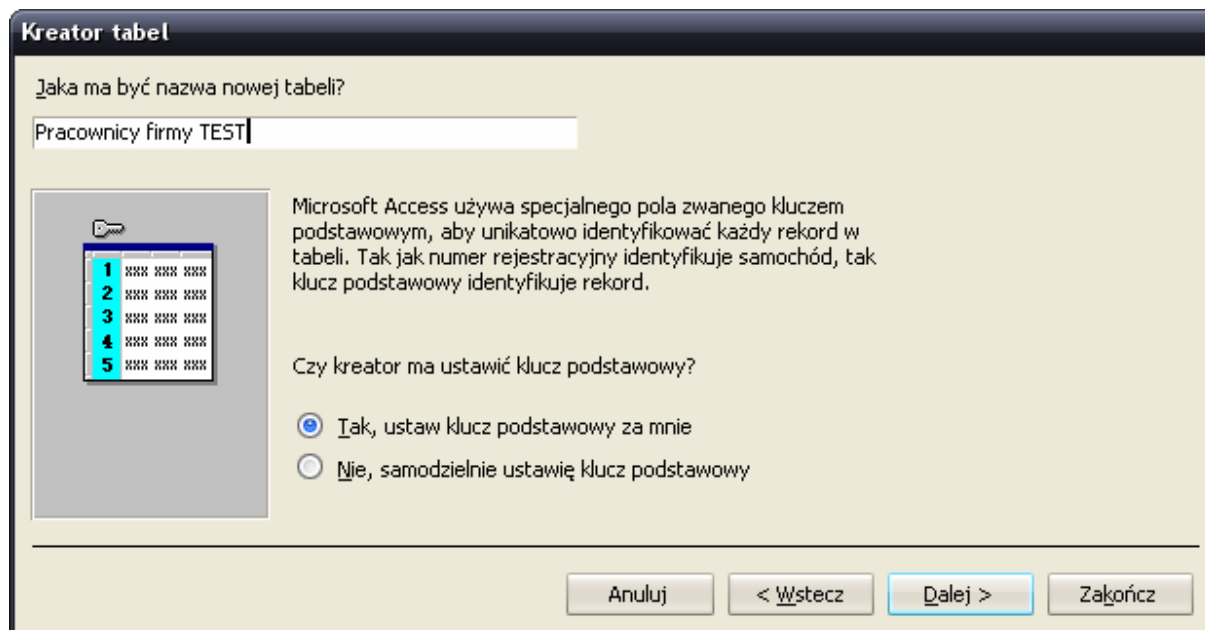
- a) wybierz z listy **Przykładowe tabele** pole Pracownicy i przenieś wszystkie **Przykładowe pola** do tworzonych tabeli,

W celu dodania określonych pól, zaznacz wybrane pole z przykładowej listy i przyciskiem > przenieś je do swojej tabeli; do usunięcia pola użyj przycisku <. W celu przeniesienia wszystkich pól użyj przycisku >>.

- b) zmień nazwę pola **ŚrodkoweImię** na **DrugieImię** i przejdź do następnego kroku.



- c) wybierz nazwę dla tabeli (**Pracownicy firmy TEST**) i pozwól bazie Access automatycznie dodać do tabeli pole, które będzie jej kluczem podstawowym.



Zaletą systemu obsługi relacyjnych baz danych, jakim jest program Microsoft Access, polega na zdolności do szybkiego wyszukiwania i kojarzenia informacji przechowywanych w odrębnych tabelach za pomocą kwerend (zapytań), formularzy i raportów. Realizacja tego celu wymaga obecności w tabeli pola lub ich zestawu jednoznacznie identyfikującego każdy rekord zapisany w tabeli. Pole to lub ich zestaw nosi nazwę *klucza podstawowego* tabeli. Po zdefiniowaniu w tabeli klucza podstawowego, nie będzie można w jego pole wprowadzić wartości już istniejącej w tabeli ani wartości puste.



5. W ostatnim kroku kreatora określ jedną z trzech możliwych czynności do wykonania z tworzona tabela, na które składa się:
- modyfikacja projektu tabeli (tutaj możemy np. dodać nowe pole do tabeli, zmieni nazwę pola lub usunąć pole, zmienić typ danych),
 - wprowadzanie danych bezpośrednio do tabeli,
 - wprowadzanie danych do tabeli za pomocą formularza utworzonego automatycznie przez MS Access.
- a) wybierz opcje **Wprowadź dane do tabeli przy użyciu formularza** i zakończ tworzenie tabeli:

Kreator tabel

To już wszystkie informacje potrzebne kreatorowi do utworzenia tabeli.

Co chcesz zrobić, gdy kreator utworzy już tabelę?

Modyfikuj projekt tabeli

Wprowadź dane bezpośrednio do tabeli

Wprowadź dane do tabeli przy użyciu formularza, który zostanie utworzony przez kreatora

Wyświetl pomoc dotyczącą pracy z tabelą

Anuluj < Wstecz Dalej > Zakończ



- b) na ekranie monitora pojawi się automatycznie wygenerowany (w wyniku wybrania opcji z poprzedniego podpunktu) formularz do wprowadzania danych:

ID pracownika	(Autonumerowanie)
Nazwa działu	
Nr ubezpieczenia	
Nr pracownika	
Urz. n.r prac.	
Imię	
DrugieImię	
Nazwisko	
Tytuł	
Email	
Wewnętrzny	
Adres	
Miasto	
Stan/Prow.	
Region	

Rekord: 1 z 1

- c) uzupełnij tabelę danymi za pomocą wygenerowanego formularza, wprowadzając przykładowe dane dla dwóch pracowników firmy.

Podczas wprowadzania można zauważyć, że nie da się wprowadzić pewnych danych w niektóre pola. Mają one ustawione tzw. *maski wprowadzania*, które zapobiegają wprowadzaniu nieodpowiednich danych w określonych polach.

- d) po uzupełnieniu danych zamknij formularz, nadaj mu nazwę *Pracownicy* i obejrzyj efekty swojej pracy.



W bazie danych została utworzona tabela oraz formularz do wprowadzania do niej danych.

- e) obejrzyj utworzoną tabelę oraz formularz w dwóch widokach: projektu (*Projektuj*) oraz wprowadzania danych (*Otwórz*).

Tryb projektowania umożliwia zmianę struktury istniejącej tabeli, tzn. wprowadzenia do niej, modyfikacje lub usunięcie pola. Możliwe jest również tworzenie tabeli od początku w trybie projektowania, tzn. ręczne określenie liczby pól, ich nazwy, typu danych, atrybutów (np. klucz podstawowy), itp.

6. W kolejnym kroku ćwiczenia utwórz za pomocą kreatora tabel jeszcze jedną tabelę (Produkty firmy TEST), w której będą znajdowały się podane poniżej pola. Jako klucz podstawowy wybierz pole **Nazwa produktu** oraz opcję, że tworzona tabela nie jest powiązana z inną tabelą. Uzupełnij tabelę przykładowymi danymi dla dwóch dowolnych produktów.

