



Zespół Szkół Techniczno - Usługowych w Trzebini

www.zstu.edu.pl

Microsoft Access

materiały pomocnicze do ćwiczeń cz. 3



III. Tworzenie struktury bazy danych (relacji i związków między relacjami) na podstawie modeli obiektowo-związkowych

Celem ćwiczenia jest zapoznanie się z metodami tworzenia tabel powiązanych relacjami na podstawie zadanych modeli obiektowo-związkowych.

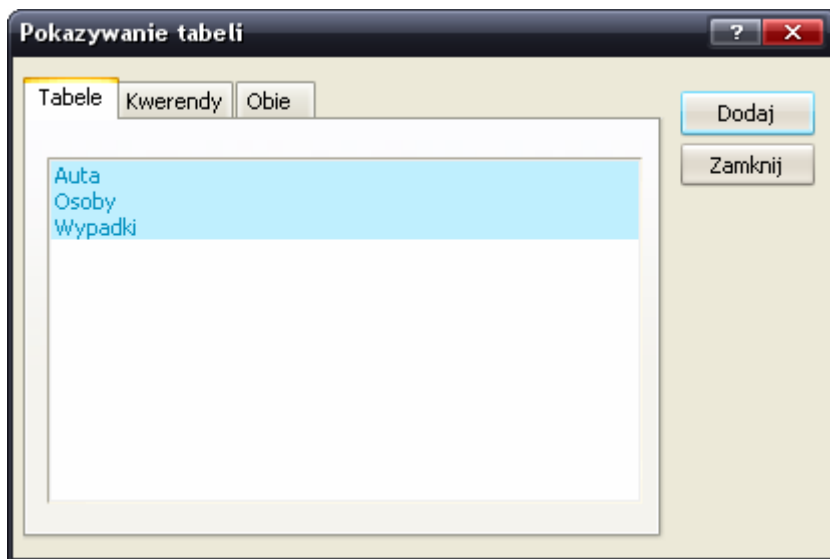
Zadanie

Otwórz bazę danych utworzoną w części II. Lub plik bazy w lokalizacji wskazanej przez prowadzącego zajęcia (Wypadki.mdb).

1. Połącz istniejące table związku odpowiedniego typu (Menu *Narzędzia* | *Relacje*).

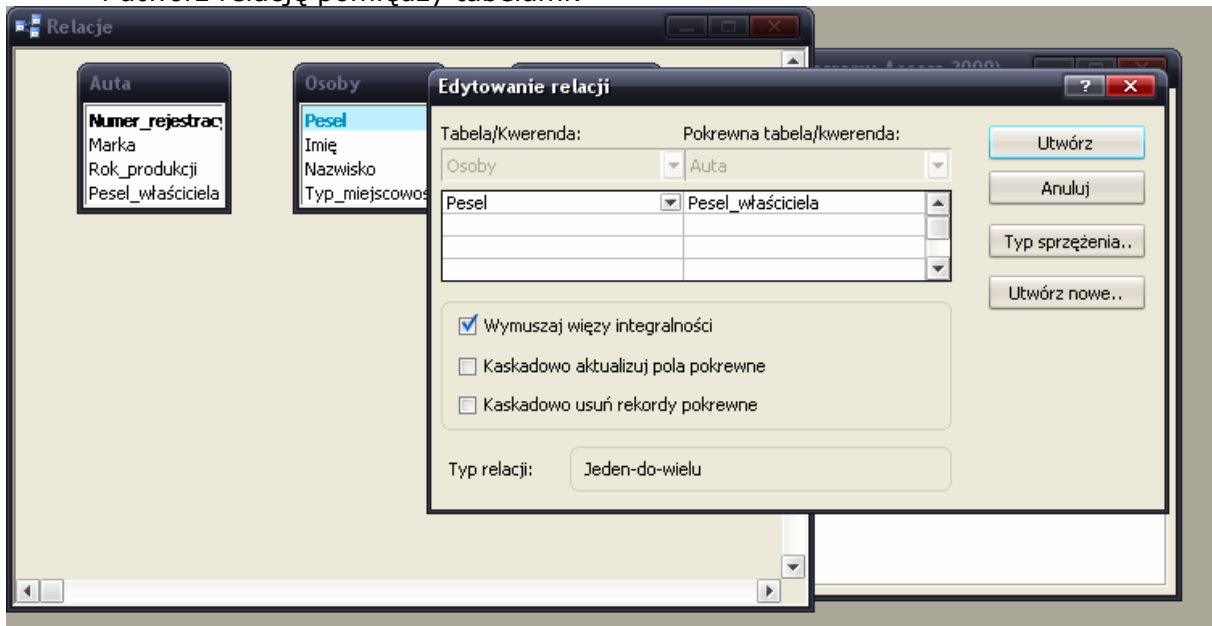
UWAGA! W polskiej wersji programu Access związek nazywa się relacją!

a) Wybierz table które będą łączone relacjami:



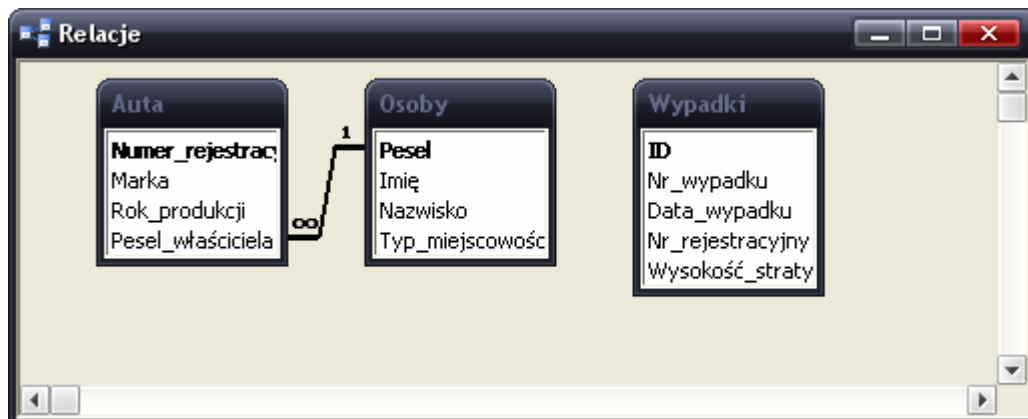


b) Przeciągnij pole Pesel z tabeli Osoby do pola PESEL_właściciela z tabeli Auta i utwórz relację pomiędzy tabelami:



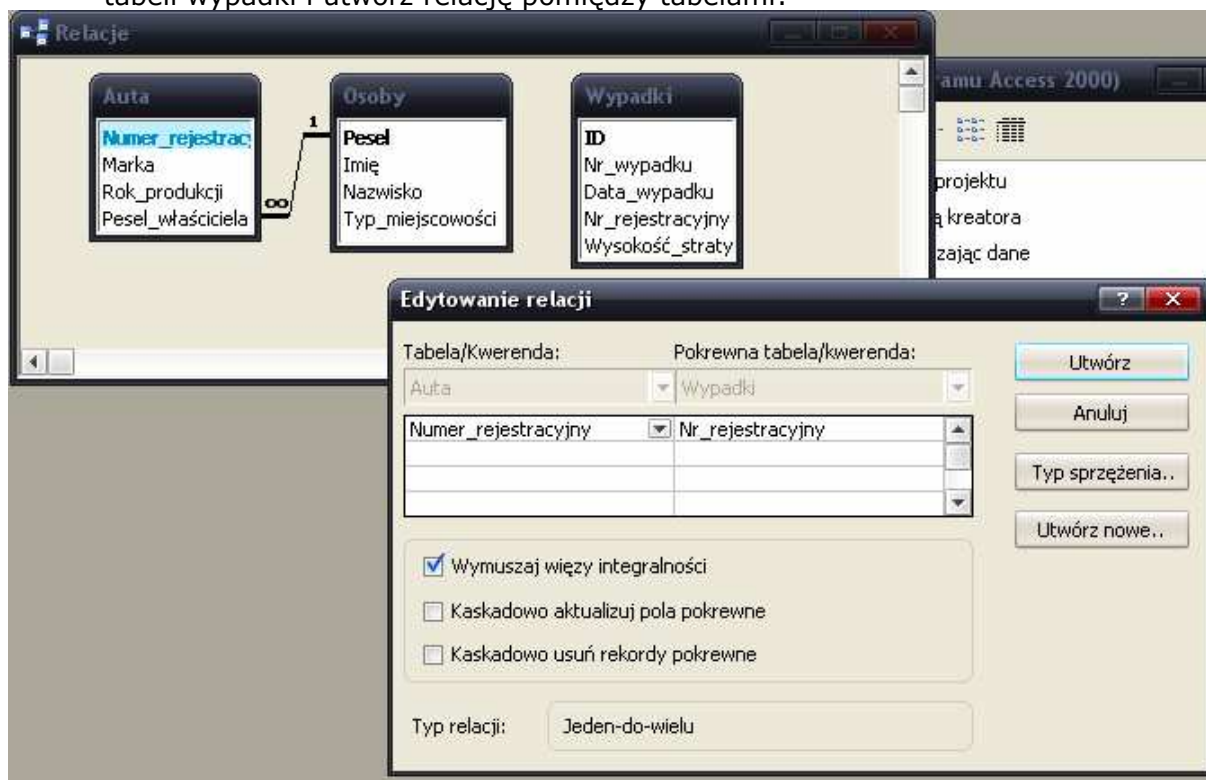
UWAGA! Zaznacz pole Wymuszaj więzy integralności.

Efekt:



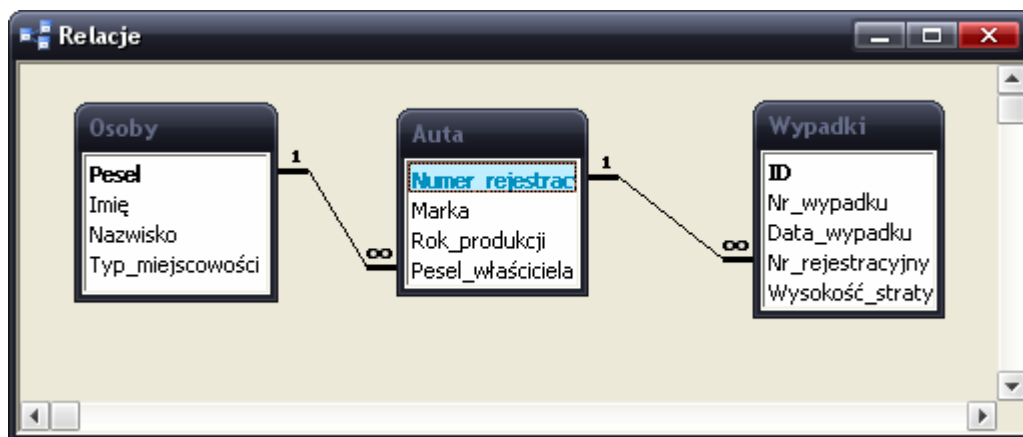


c) Przeciągnij pole Numer_rejestracyjny z tabeli Auta do pola Nr_rejestracyjny z tabeli wypadki i utwórz relację pomiędzy tabelami:



UWAGA! Zaznacz pole Wymuszaj więzy integralności.

Efekt:



d) Zamknij okno relacji i zapisz zmiany w bazie danych.